

I love Ci



C'era una bianca un foglio,
di sana fibra e bell'animo.
Forte di valori e ideali puliti,
attendeva di nascere
in un mondo migliore,
un luogo dove poter crescere
con gioia e buon senso,
contribuendo a lasciare
una minima traccia,
una piena speranza.
Nel nome del foglio
era una lettera C.
Questa è la storia
di un'impresa illuminata
che un lieto fine lo scrive ogni dì.




la Cittadina
azienda grafica



È NATO, È NATO.
Nella sala
della stampa,
dove grande,
vive e vegeta
il cartalbero,
è nato un foglio
di nome Ci.
Per certificazione
ricevuta
e sostegno
alla natura.



Cambiare le carte sul piano della sostenibilità non è certo un gioco. È una scelta di buon senso e una questione di lungimiranza; un atteggiamento di consapevolezza che ognuno è chiamato a partecipare e che la Cittadina ha voluto rendere tangibile con il conseguimento di rilevanti certificazioni.



Animo, Animo, Animo.
È speciale presenza
quella di Ci, un foglio
di carta sensibile
che manifesta
il suo spirito
solo dove si conviene.
E agli occhi
e ai pensieri di chi
ne merita la visione,
richiama il criterio
della buona evoluzione.

L'utilizzo di carte a origine controllata rappresenta soltanto uno dei fattori di eco-etichetta dichiarabili dall'azienda, prima e unica realtà del settore certificata FSC, PEFC e ISO 14001 nella provincia di Brescia.



Di tenersi
in ottima forma
Ci non perde
l'occasione.
Che sia tai
o che sia chuan,
quel che conta
è l'esercizio
della consapevolezza.

Perché mai, perché poi, per chi, per quanto? Sono tanti e diversificati gli interrogativi che di fronte a un nuovo corso dei processi si è chiamati a dipanare. Virare la rotta nel rispetto dell'ambiente è una manovra coraggiosa che non deve spaventare.



+

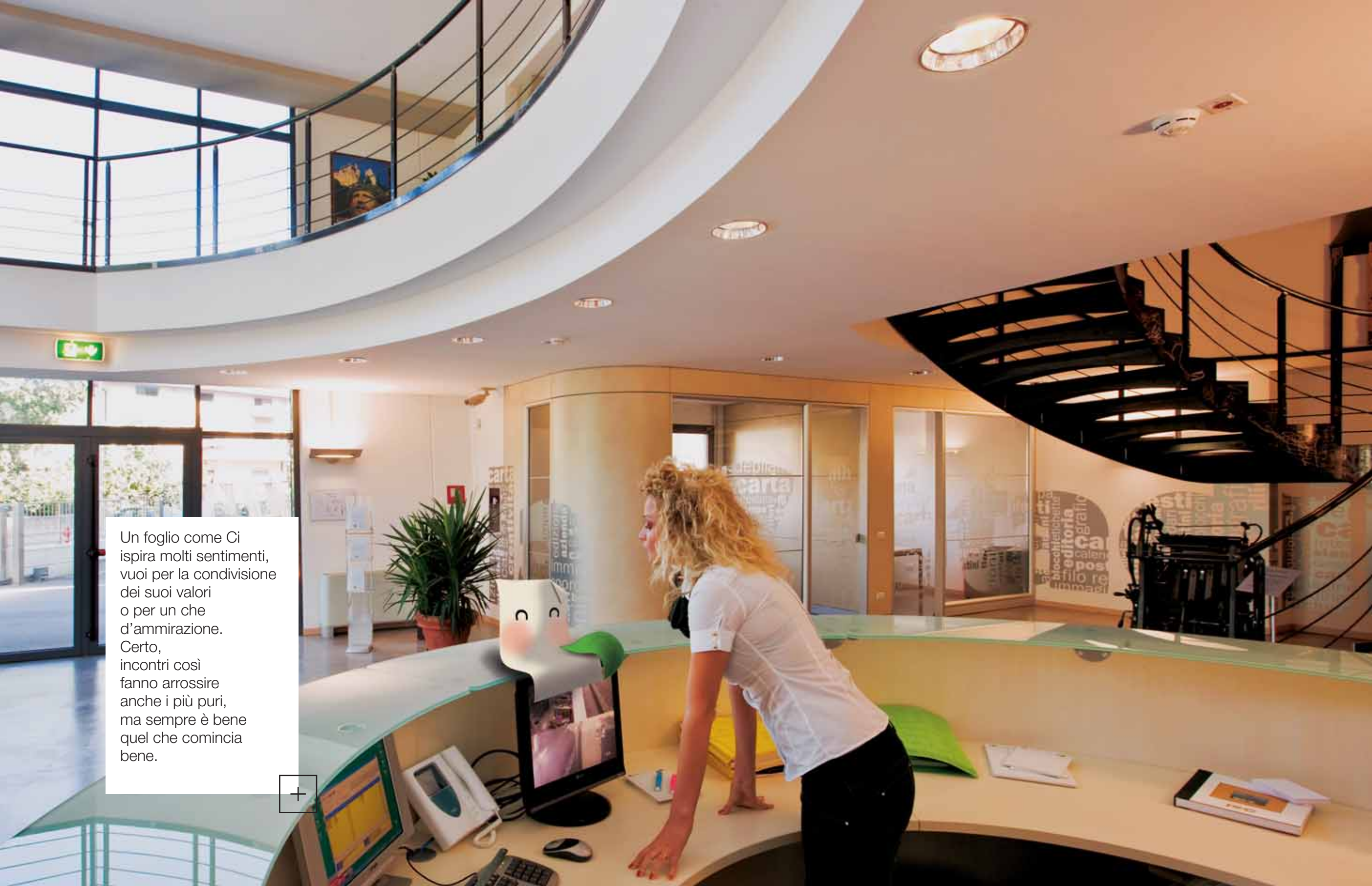
Che bella cosa
è la sostenibilità.
C'è chi la fugge
e chi la fraintende,
Ci la contempla
tranquillo e beato.
Portando alla luce
il suo credo sincero,
senza il timore
d'esporsi ai perché.

Oneri e sforzi che ne conseguono sono il prezzo che la Cittadina è disponibile a saldare, lasciando invariati i costi finali delle sue lavorazioni, incrementando la loro qualità con il pregio di un'azione ampiamente responsabile.



Questo qui,
questo là...
ogni gesto
ha le sue scelte,
ogni azione
le sue conseguenze.
Per non cadere
in tentazione,
meglio fare come Ci,
accompagnando
alle proprie decisioni
la ragion pura
della responsabilità.

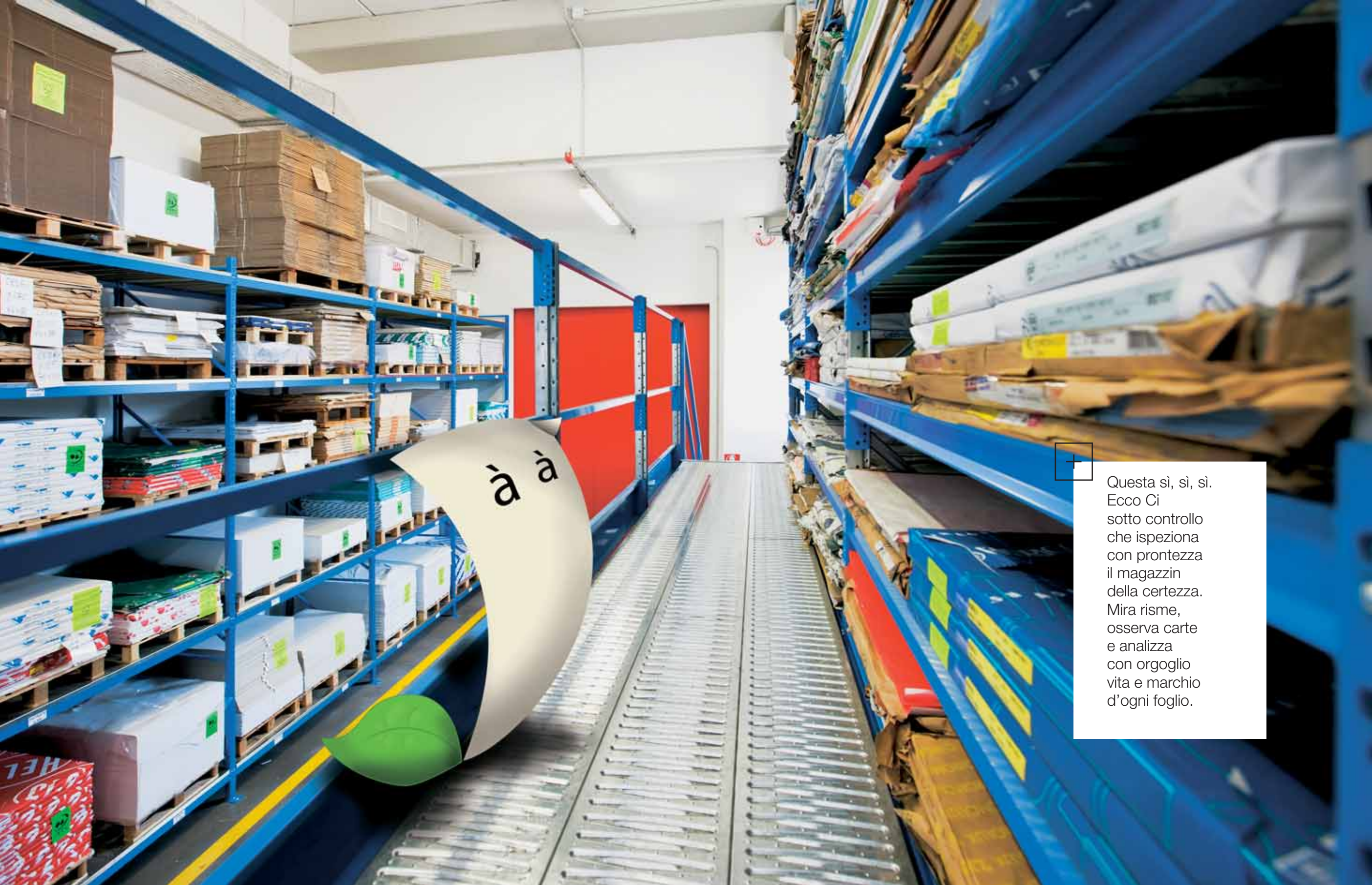
Ci sono lastre che non si spongono, digitali con eco-toner che risolvono le piccole tirature, inchiostri a base vegetale, vernici acquose, solventi a ridotto effetto inquinante e molto ancora: dalla diminuzione degli scarti al corretto smaltimento dei rifiuti, dall'utilizzo di energia pulita alla filosofia concettuale che ha costruito la nuova sede.



Un foglio come Ci
ispira molti sentimenti,
vuoi per la condivisione
dei suoi valori
o per un che
d'ammirazione.
Certo,
incontri così
fanno arrossire
anche i più puri,
ma sempre è bene
quel che comincia
bene.



Per tutti gli elementi protagonisti della stampa, la Cittadina dispone il raggiungimento di un obiettivo comune: operare bene producendo meglio, valutando il peso delle conseguenze che il singolo gesto va a generare; anche quando si tratta di accendere una luce o di bersi un caffè.



Questa sì, sì, sì.
Ecco Ci
sotto controllo
che ispeziona
con prontezza
il magazzino
della certezza.
Mira risme,
osserva carte
e analizza
con orgoglio
vita e marchio
d'ogni foglio.

Ma dove conduce tutto questo certificare? Per prima cosa ci sono i disciplinari e le normative da rispettare. I marchi FSC e PEFC garantiscono l'origine della cellulosa che compone la carta, tutelano le foreste dalla quale proviene, monitorano il suo percorso e la sua trasformazione; attraverso una catena di custodia che non manca di visitare le realtà associate.



E fu così,
come d'incanto,
che un giorno lei
gli sfilò accanto.
Aveva un nome
da primo ardore...
"Oh, Betty Page,
foglia d'Amore".



Soprattutto dominano i criteri della certificazione ISO 14001 che la Cittadina ha conseguito nel 40° anno della sua fondazione. Un insieme di principi e regolamentazioni da osservare con attenzione, determinati a stabilire un perfezionamento globale delle condizioni operative; valorizzati dagli obiettivi di responsabilità sociale che la Cittadina ha fissato nella vetta dei suoi intenti.



La felicità
dà buona sorte.
E Ci lo sa.
Quando il fato
va aiutato
lui compare
senza errore,
consegnando
con la stampa
anche un po'
di lieto umore.

La Cittadina è un'azienda con il rispetto dentro. Fin dalla sua nascita, coincidente con un'annata di storico fermento, i valori che hanno mosso la sua evoluzione hanno mantenuto una riconosciuta sincerità. Il tempo è passato e l'attualità della sua presenza non manca di dimostrarlo.



NON TAGLIATE
QUELLA FOGLIA!
Per sua norma
la gran lama
ha la sicura,
altrimenti
son frammenti
e sai Ci
che scocciatura.

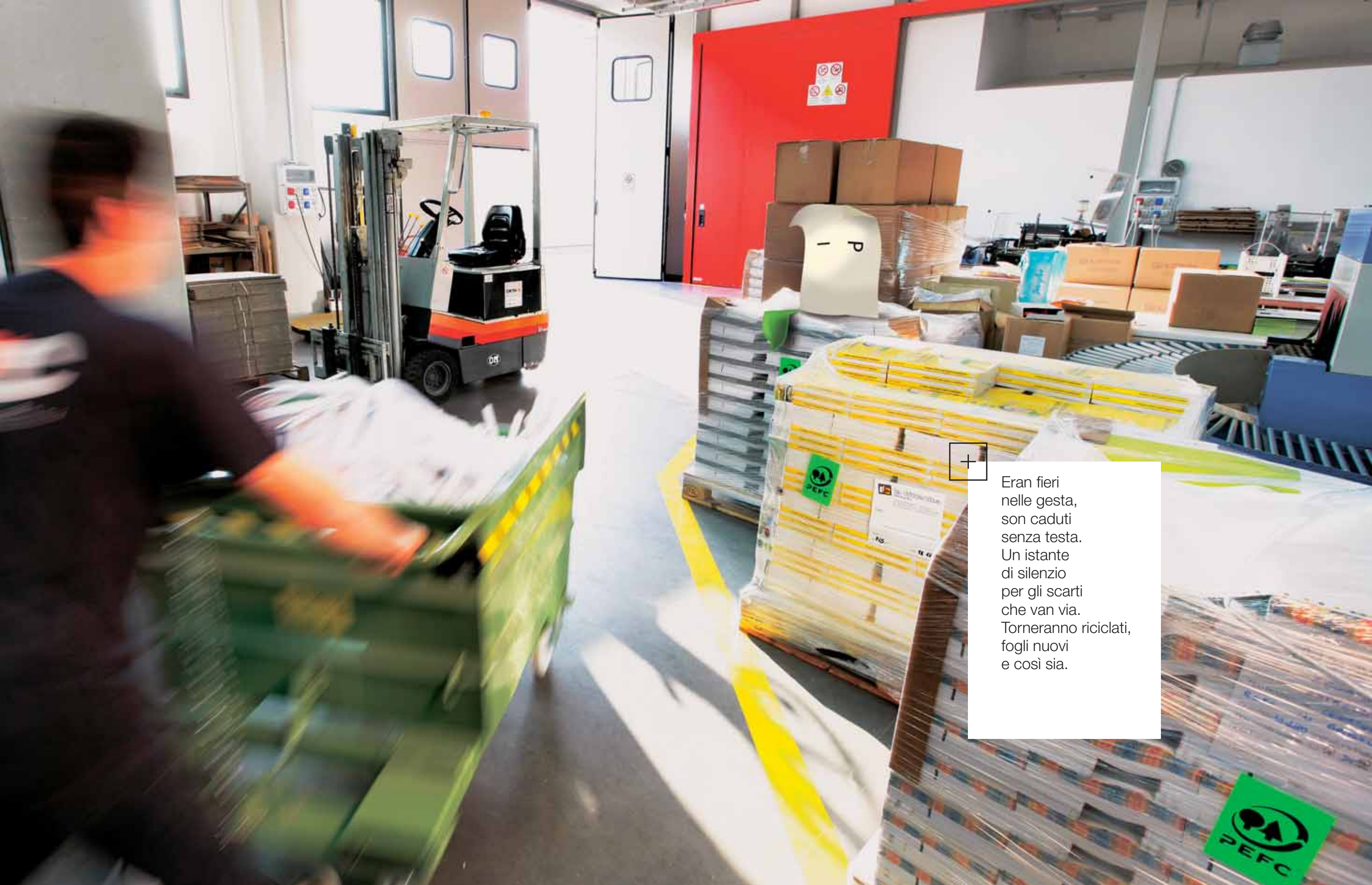
In oltre 40 anni sono cambiati macchinari e procedimenti, tecnologie e modalità, strutture e dimensioni; ciò che durante la sua crescita la Cittadina non ha voluto scordare è lo spirito di innovazione e il desiderio di migliorare. Per se stessa e il suo mondo.



Vero, le tendenze
segnano la moda;
figurarsi nel reparto
confezione.
Ma, caro fogliuolo,
c'hai pensato?
Del tuo acume
che ne è stato?



A questo punto, dinnanzi a tanto parlare, verrebbe da chiedersi che cosa cambia sulla pagina; lontano da facili orientamenti di bandiera, opportuno sarebbe volgere la riflessione all'intensità della promessa e al vantaggio aggiunto dalla rilevanza del tema.




Eran fieri
nelle gesta,
son caduti
senza testa.
Un istante
di silenzio
per gli scarti
che van via.
Torneranno riciclati,
fogli nuovi
e così sia.

Approfittando dell'avanguardia tecnologica e di una comprovata esperienza, il risultato che la Cittadina è orgogliosa di sottoporre alla soddisfazione del proprio pubblico, si dimostra, carta alla mano, un passo decisamente consapevole: molto più di un sempre ottimo e particolare stampato.

Quanto è immensa
la natura,
pare proprio
un infinito.
Ci la esplora,
la conosce,
abitandone il segreto
e ricorda,
a chi lo scorda,
l'equilibrio della storia.



Bilanciare l'impatto ambientale è un dovere di principio. Per attuarlo nel concreto la Cittadina ha intrapreso il percorso della collaborazione: definendo un accordo a valenza triennale con il Parco dell'Adamello, l'azienda si è impegnata alla promozione di iniziative dedicate alla salvaguardia e alla tutela di un patrimonio che merita assoluta protezione.



Mio piccolo Ci, è ora
di contare le pagine.
La giornata
è stata intensa
e domani sarà densa.
Larga prova dovrai dare
a chi stenta
a trasformare,
a cambiare
il proprio modo
per pensare meglio
al dopo. Fai la bianca,
fai la volta, sogna
ancora un'altra volta...

Per la realizzazione di questo progetto editoriale si sono consumate energie e investite risorse. Anche prestando cura a ogni pensiero e valutando con precisione ogni operazione non è possibile evitare di lasciar segnata una traccia. Importante è che sia leggera: una memoria che la Cittadina non dimentica di preservare.



Mi rende felice essere qui, essere parte di un importante progetto comune. È qui che possiamo cambiare le cose, più di quanto si possa pensare. Nel rispetto, un gesto dopo l'altro, di generazione in rigenerazione. Insieme. Io Ci son.



VOLTA LA BIANCA

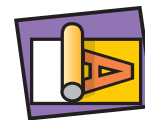
Riutilizza questa brochure come spazio di libera espressione. Non perdere l'opportunità di voltare pagina e trasformare le cose.



la Cittadina e il Parco dell'Adamello: insieme per natura.

A bilanciare i suoi consumi, la Cittadina ha scelto di sostenere e promuovere la rigenerazione di un'area situata in Ponte del Serio - Comune di Cimbergo (BS) - nella zona a cornice del Volano. Per compensare le emissioni prodotte dall'azienda tramite un intervento dalla durata triennale, dedicato a salvaguardare il bosco e valorizzare la sua natura.

Delibera della Giunta Esecutiva della Comunità Montana di Valle Camonica - Parco dell'Adamello n. 237 in data 24/11/2009.



la Cittadina
azienda grafica



Azienda certificata ISO 14001 - FSC - PEFC



IT09/0617



SGS-COC-006398

Il marchio della gestione
forestale responsabile
© 1996 Forest Stewardship Council A.C.



PEFC/18-31-151

Promuoviamo la gestione
sostenibile delle foreste
www.pefc.it



Direzione Generale

Bruno Pellegrinelli_Marilena Salvetti_Gianluca Pellegrinelli_Paolo Pellegrinelli_Gianmario Perotta

Reparto Amministrativo

Gianluigi Dò_Anna Maisetti

Reparto Commerciale

Abele Lombardi

Reparto Grafico

Marzia Nodari_Lorenzo Caffi_Greta Lorenzetto

Reparto Prestampa

Roberto Testini_Emanuele Richini_Luca Piccinelli

Reparto Stampa

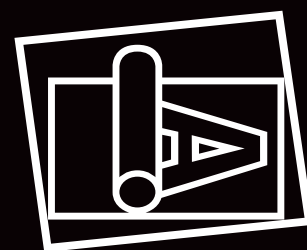
Sergio Morandini_Arnaldo Lunati_Eusebio Pellegrinelli_Giampiero Savio

Reparto Confezione

Ettore Fanti_Alessandro Valenti_Michele Terzi_Massimo Antonio Frattini

Con la partecipazione di

Alessandro Simoni (coordinamento e scritture)_Leo Milani (fotografie)_Valerio Massari (disegni)_Chiara Pessognelli (apparizioni)



la Cittadina s.r.l.
25040 Gianico (BS) - via Pasture, 3
tel. 0364.531830 - fax 0364.534961
www.lacittadina.it - info@lacittadina.it